

DIECI



APOLLO SMART

20.4



dieci.com

OSIĄGI

Model maszyny	APOLLO 20.4 SMART
Maksymalny udźwig	2000 kg (4409 lb)
Maksymalna wysokość podnoszenia	4,35 m (14,3 ft)
Maksymalne poziome wysunięcie wysięgnika	1,53 m (5 ft)
Kąt nachylenia wideł	133°
Siła szarpnięcia	3365 daN (7565 lbf)
Siła pociągowa	3177 daN (7142 lbf)
Maksymalny dopuszczalny kąt nachylenia podłoża	56%
Ciężar własny	4300 kg (9480 lb)
Prędkość maksymalna (dotycząca koła o maksymalnej dopuszczalnej średnicy)	25 km/h (15,5 mph)

WYSIĘGNIK

Model maszyny	APOLLO 20.4 SMART
Podnoszenie	7,0 s
Wychodzenie	5 s
Wyjście	6 s
Chowanie	4 s
Nabieranie	4 s
Wysypywanie	3 s

SILNIK

Model maszyny	APOLLO 20.4 SMART
Marka	Kubota
Moc nominalna	37 kW (50 HP)
@rpm	2700 rpm
Konstrukcja	Czterosuwowy
Wtrysk	Elektronika, Common Rail
Liczba i układ cylindrów	3, układ rzędowy
Pojemność	1826 cm ³ (111 in ³)
Zużycie	242 g/kWh (398,09 lb/Hp h)
@rpm	2700 rpm
Norma dotycząca emisji	Stage V
Oczyszczanie spalin	Katalizator + Filtr cząstek stałych (DOC+DPF)
Układ chłodzenia	Płyn
Zasysanie	Turbosprężarka

MOSTY Z MECHANIZMEM RÓŻNICOWYM

Model maszyny	APOLLO 20.4 SMART
Rodzaj osi	2 kierowane, z 4 planetarnymi przekładniami redukcyjnymi
Rodzaj sterowania	4 koła / skręt obu osi w tym samym kierunku/ 2 koła
Most przedni	Sztywne
Most tylny	Wahliwa
Hamowanie zasadnicze	Z suchą tarczą na osi tylnej
Hamulec postojowy	Uruchomienie w trybie ręcznym na zacisku hamulca za pomocą przewodu

UKŁAD HYDRAULICZNY

Model maszyny	APOLLO 20.4 SMART
Rodzaj pompy hydraulicznej	Pompa zębata układu wspomaganie kierownicy i układu ruchu
Wydajność pompy hydraulicznej	93,6 L/min (24,7 gal/min)
Maksymalne ciśnienie robocze	25,0 MPa (3626 psi)
Sterowanie rozdzielacza	Joystick 4in1 proporcjonalny

POZIOM OLEJÓW I PŁYNÓW

Model maszyny	APOLLO 20.4 SMART
Instalacja hydrauliczna (razem)	70,0 L (18,49 gal)
Zbiornik paliwa	60,0 L (15,85 gal)

UKŁAD PRZENIESIENIA NAPĘDU

Model maszyny	APOLLO 20.4 SMART
Rodzaj układu przeniesienia napędu	Hydrostatyczny, jednobiegowy z pompą o zmiennej wydajności
Silnik hydrauliczny	Hydrostatyczny, z automatyczną przekładnią bezstopniową CTV
Zmiana kierunku jazdy	Elektrohydrauliczna
Pedał ruchu precyzyjnego (inching)	Pedał hydrauliczny do kontrolowanej jazdy

OPONY

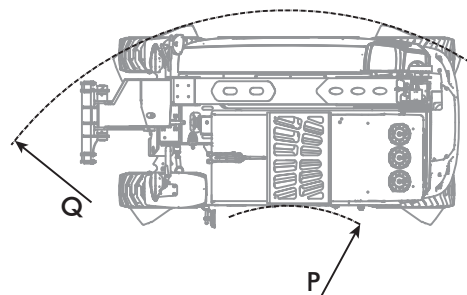
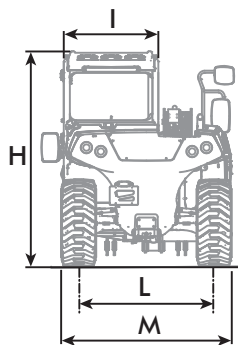
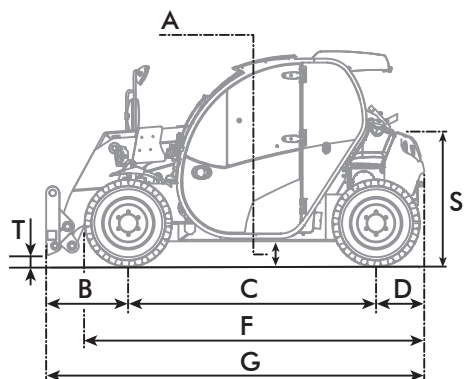
Model maszyny	APOLLO 20.4 SMART
Opony standardowe	12x16,5"

WYMIARY

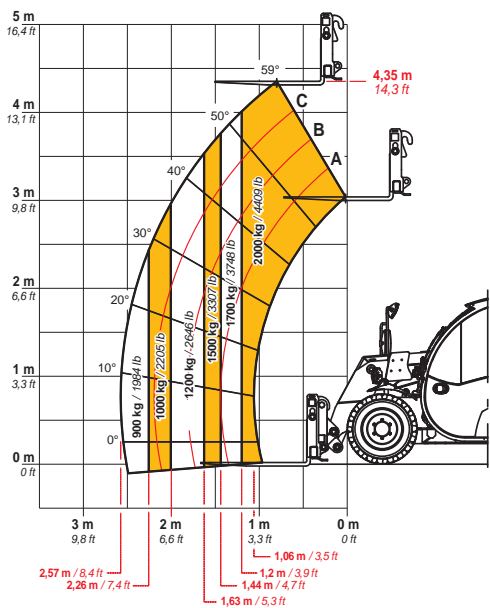
Model maszyny

APOLLO 20.4 SMART

A	199 mm (7,8 in)
B	827 mm (32,6 in)
C	2250 mm (88,6 in)
D	458 mm (18 in)
F	3405 mm (134,1 in)
G	3534 mm (139,1 in)
H	1929 mm (75,9 in)
I	860 mm (33,9 in)
L	1230 mm (48,4 in)
M	1550 mm (61 in)
P	1340 mm (52,8 in)
Q	3075 mm (121,1 in)
S	1469 mm (57,8 in)
T	200 mm (7,9 in)



MAX
2000 kg / 4409 lb



DOCD1000115



EN1459

20.4



Dieci Srl - Via E. Majorana, 2-4 - 42027 - Montecchio Emilia (RE) WŁOCHY

Tel. +39 0522 869611 - Fax +39 0522 869798 - E-mail: info@dieci.com - www.dieci.com

DOCCT0000078-PL-02