

DIECI



ICARUS GD

40.14 | 40.17 | 50.18



dieci.com

OSIĄGI

Model maszyny	ICARUS 40.14 - GD	ICARUS 40.17 - GD	ICARUS 50.18 - GD
Maksymalny udźwig	4000 kg (8818 lb)	4000 kg (8818 lb)	5000 kg (11023 lb)
Maksymalna wysokość podnoszenia	13,40 m (44 ft)	16,60 m (54,5 ft)	17,80 m (58,4 ft)
Maksymalne poziome wysunięcie wysięgnika	9,5 m (31,2 ft)	12,5 m (41 ft)	13,80 m (45,3 ft)
Kąt nachylenia wideł	134°	134°	133°
Siła szarpnięcia	5700 daN (12814 lbf)	5700 daN (12814 lbf)	5700 daN (12814 lbf)
Siła pociągowa	9300 daN (20907 lbf)	9300 daN (20907 lbf)	11600 daN (26078 lbf)
Maksymalny dopuszczalny kąt nachylenia podłoża	40%	40%	40%
Ciężar własny	10900 kg (24030 lb)	12260 kg (27029 lb)	14750 kg (32518 lb)
Prędkość maksymalna (dotycząca koła o maksymalnej dopuszczalnej średnicy)	38 km/h (23,6 mph)	38 km/h (23,6 mph)	27 km/h (16,8 mph)

WYSIĘGNIK

Model maszyny	ICARUS 40.14 - GD	ICARUS 40.17 - GD	ICARUS 50.18 - GD
Podnoszenie	12,3 s	14,1 s	13,3 s
Wychodzenie	8,4 s	10,2 s	9,3 s
Wyjście	21,4 s	21,4 s	19,0 s
Chowanie	15,6 s	14,1 s	12,8 s
Nabieranie	3,3 s	3,3 s	3,3 s
Wysypywanie	2,1 s	2,1 s	2,1 s

SILNIK

Model maszyny	ICARUS 40.14 - GD	ICARUS 40.17 - GD	ICARUS 50.18 - GD
Marka	Kubota	Kubota	Kubota
Moc nominalna	85,1 kW (114 HP)	85,1 kW (114 HP)	85,1 kW (114 HP)
@rpm	2600 rpm	2600 rpm	2600 rpm
Konstrukcja	Czterosuwowy	Czterosuwowy	Czterosuwowy
Wtrysk	Elektronika, Common Rail	Elektronika, Common Rail	Elektronika, Common Rail
Liczba i układ cylindrów	4, układ rzędowy	4, układ rzędowy	4, układ rzędowy
Pojemność	3769 cm ³ (230 in ³)	3769 cm ³ (230 in ³)	3769 cm ³ (230 in ³)
Zużycie	215 g/kWh (353,68 lb/Hp h)	215 g/kWh (353,68 lb/Hp h)	215 g/kWh (353,68 lb/Hp h)
@rpm	2600 rpm	2600 rpm	2600 rpm
Norma dotycząca emisji	Stage IV/Tier 4f	Stage IV/Tier 4f	Stage IV/Tier 4f
Oczyszczanie spalin	DOC+DPF+SCR	DOC+DPF+SCR	DOC+DPF+SCR
Układ chłodzenia	Płyn	Płyn	Płyn
Zasysanie	Turbosprężarka chłodnica końcowa	Turbosprężarka chłodnica końcowa	Turbosprężarka chłodnica końcowa

MOSTY Z MECHANIZMEM RÓŻNICOWYM

Model maszyny	ICARUS 40.14 - GD	ICARUS 40.17 - GD	ICARUS 50.18 - GD
Rodzaj osi	2 kierowane, z 4 planetarnymi przekładniami redukcyjnymi	2 kierowane, z 4 planetarnymi przekładniami redukcyjnymi	2 kierowane, z 4 planetarnymi przekładniami redukcyjnymi
Rodzaj sterowania	4 koła / skręt obu osi w tym samym kierunku/ 2 koła	4 koła / skręt obu osi w tym samym kierunku/ 2 koła	4 koła / skręt obu osi w tym samym kierunku/ 2 koła
Most przedni	Z poziomowaniem poprzecznym sterowanym z kabiny	Z poziomowaniem poprzecznym sterowanym z kabiny	Z poziomowaniem poprzecznym sterowanym z kabiny
Most tylny	Wahliwa	Wahliwa	Wahliwy z blokadą automatyczną
Hamowanie zasadnicze	W kąpielii olejowej ze wspomaganiami na osi tylnej i przedniej, z podwójną instalacją hydrauliczną	W kąpielii olejowej ze wspomaganiami na osi tylnej i przedniej, z podwójną instalacją hydrauliczną	W kąpielii olejowej ze wspomaganiami na osi przedniej, z podwójną instalacją hydrauliczną
Hamulec postojowy	Podciśnieniowy ze sterowaniem elektrycznym	Podciśnieniowy ze sterowaniem elektrycznym	Podciśnieniowy ze sterowaniem elektrycznym

UKŁAD HYDRAULICZNY

Model maszyny	ICARUS 40.14 - GD	ICARUS 40.17 - GD	ICARUS 50.18 - GD
Rodzaj pompy hydraulicznej	Podwójna pompa zębata układu wspomaganie kierownicy i układu ruchu	Podwójna pompa zębata układu wspomaganie kierownicy i układu ruchu	Podwójna pompa zębata układu wspomaganie kierownicy i układu ruchu
Wydajność pompy hydraulicznej	140 L/min (37 gal/min)	140 L/min (37 gal/min)	140 L/min (37 gal/min)
Maksymalne ciśnienie robocze	25,0 MPa (3626 psi)	25,0 MPa (3626 psi)	25,0 MPa (3626 psi)
Sterowanie rozdzielacza	Joystick 4in1 proporcjonalny	Joystick 4in1 proporcjonalny	Joystick 4in1 proporcjonalny
Podpory stabilizujące	2 ze sterowaniem proporcjonalnym i niezależnie z kabiny	2 ze sterowaniem proporcjonalnym i niezależnie z kabiny	2 ze sterowaniem proporcjonalnym i niezależnie z kabiny

POZIOM OLEJÓW I PŁYNÓW

Model maszyny	ICARUS 40.14 - GD	ICARUS 40.17 - GD	ICARUS 50.18 - GD
Instalacja hydrauliczna (razem)	174,0 L (45,97 gal)	174,0 L (45,97 gal)	190,0 L (50,19 gal)
Zbiornik paliwa	120,0 L (31,7 gal)	120,0 L (31,7 gal)	120,0 L (31,7 gal)
Zbiornik AdBlue	20 L (5,28 gal)	20 L (5,28 gal)	20 L (5,28 gal)

UKŁAD PRZENIESIENIA NAPĘDU

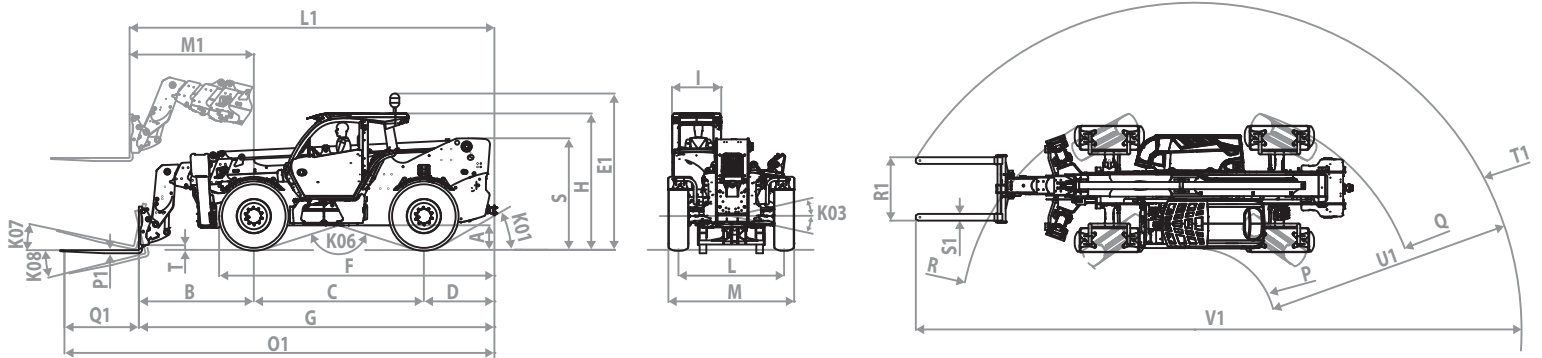
Model maszyny	ICARUS 40.14 - GD	ICARUS 40.17 - GD	ICARUS 50.18 - GD
Rodzaj układu przeniesienia napędu	Hydrostatyczna z elektronicznym sterowaniem z pompą o zmiennym natężeniu przepływu z funkcją ECO	Hydrostatyczna z elektronicznym sterowaniem z pompą o zmiennym natężeniu przepływu z funkcją ECO	Hydrostatyczna z elektronicznym sterowaniem z pompą o zmiennym natężeniu przepływu z funkcją ECO
Silnik hydrauliczny	Hydrostatyczny, z automatyczną przekładnią bezstopniową CTV	Hydrostatyczny, z automatyczną przekładnią bezstopniową CTV	Hydrostatyczny, z automatyczną przekładnią bezstopniową CTV
Zmiana kierunku jazdy	Z elektronicznym sterowaniem uruchamianym przy maszynie w ruchu	Z elektronicznym sterowaniem uruchamianym przy maszynie w ruchu	Z elektronicznym sterowaniem uruchamianym przy maszynie w ruchu
Pedał ruchu precyzyjnego (inching)	Pedał elektroniczny do kontrolowanej jazdy	Pedał elektroniczny do kontrolowanej jazdy	Pedał elektroniczny do kontrolowanej jazdy
Skrzynia biegów	Dwubiegowa, serwosterowana	Dwubiegowa, serwosterowana	Dwubiegowa, serwosterowana

OPONY

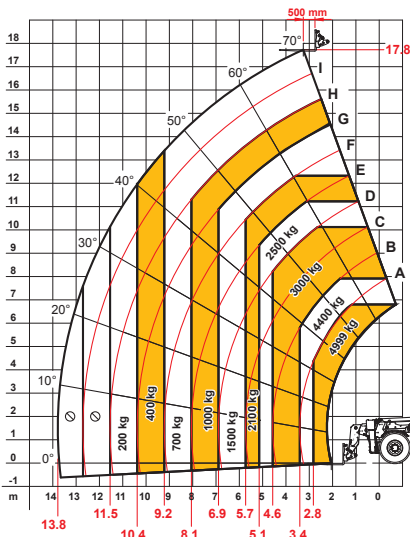
Model maszyny	ICARUS 40.14 - GD	ICARUS 40.17 - GD	ICARUS 50.18 - GD
Opony standardowe	440/70x24"	440/70x24"	440/80x24"
Opcjonalne opony	18-22,5"	18-22,5"	-

WYMIARY

Model maszyny	ICARUS 40.14 - GD	ICARUS 40.17 - GD	ICARUS 50.18 - GD
A	390 mm (15,4 in)	390 mm (15,4 in)	480 mm (18,9 in)
B	1900 mm (74,8 in)	1960 mm (77,2 in)	2230 mm (87,8 in)
C	3050 mm (120,1 in)	3050 mm (120,1 in)	3300 mm (129,9 in)
D	1255 mm (49,4 in)	1255 mm (49,4 in)	1370 mm (53,9 in)
E1	2805 mm (110,4 in)	2805 mm (110,4 in)	2925 mm (115,2 in)
F	4890 mm (192,5 in)	4890 mm (192,5 in)	5900 mm (232,3 in)
G	6200 mm (244,1 in)	6250 mm (246,1 in)	6900 mm (271,7 in)
H	2530 mm (99,6 in)	2530 mm (99,6 in)	2650 mm (104,3 in)
I	960 mm (37,8 in)	960 mm (37,8 in)	960 mm (37,8 in)
K01	32°	32°	30°
K03	10°	10°	10°
K06	147°	147°	145°
K07	14°	14°	14°
K08	120°	120°	120°
L	1970 mm (77,6 in)	1970 mm (77,6 in)	2050 mm (80,7 in)
L1	6340 mm (249,6 in)	6455 mm (254,1 in)	7080 mm (278,7 in)
M	2390 mm (94,1 in)	2390 mm (94,1 in)	2440 mm (96,1 in)
M1	2100 mm (82,7 in)	2030 mm (79,9 in)	2411 mm (94,9 in)
O1	7400 mm (291,3 in)	7465 mm (293,9 in)	8345 mm (328,5 in)
P	1405 mm (55,3 in)	1405 mm (55,3 in)	1579 mm (62,2 in)
P1	50 mm (2 in)	50 mm (2 in)	60 mm (2,4 in)
Q	4140 mm (163 in)	4140 mm (163 in)	4379 mm (172,4 in)
Q1	1200 mm (47,2 in)	1200 mm (47,2 in)	1525 mm (60 in)
R	4140 mm (163 in)	4140 mm (163 in)	4547 mm (179 in)
R1	1220 mm (48 in)	1220 mm (48 in)	1230 mm (48,4 in)
S	1800 mm (70,9 in)	1800 mm (70,9 in)	2162 mm (85,1 in)
S1	120 mm (4,7 in)	120 mm (4,7 in)	130 mm (5,1 in)
T	155 mm (6,1 in)	180 mm (7,1 in)	100 mm (3,9 in)
T1	5635 mm (221,9 in)	5675 mm (223,4 in)	6342 mm (249,7 in)
U1	4230 mm (166,5 in)	4275 mm (168,3 in)	4767 mm (187,7 in)
V1	10260 mm (403,9 in)	10360 mm (407,9 in)	11730 mm (461,8 in)



MAX
4999 kg



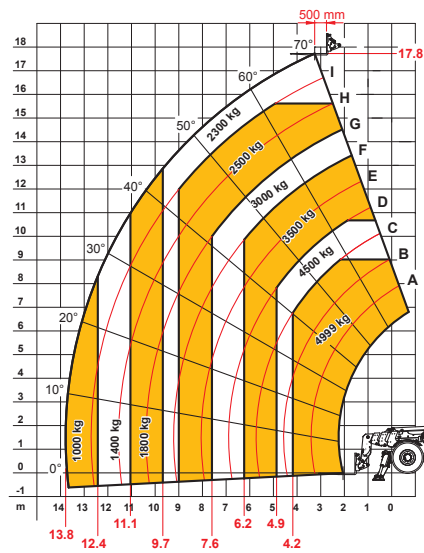
DOC10001057



50.18

EN1459-B

MAX
4999 kg



DOC10001058



50.18

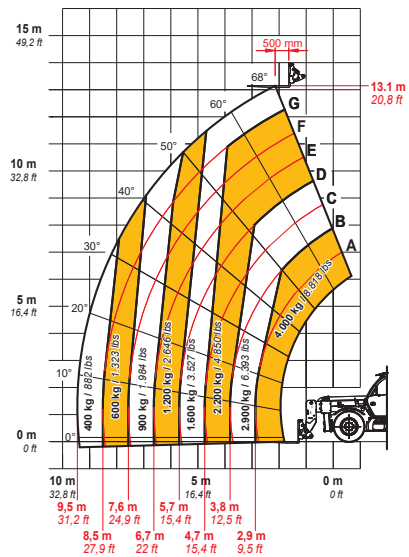
EN1459-B

MAX
4000 kg / 8818 lb



PRELIMINARY

DOC10001079



40.14 - Preliminary

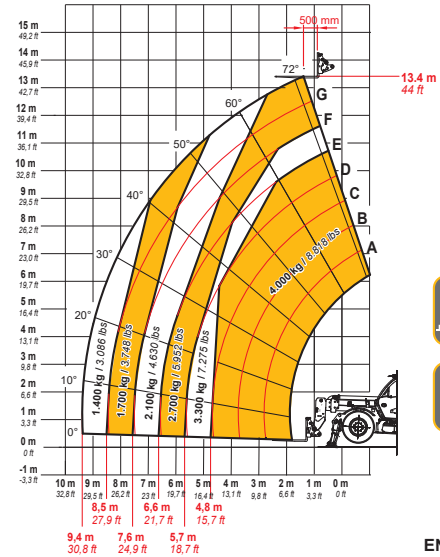
EN1459-B

MAX
4000 kg / 8818 lb



PRELIMINARY

DOC10001080



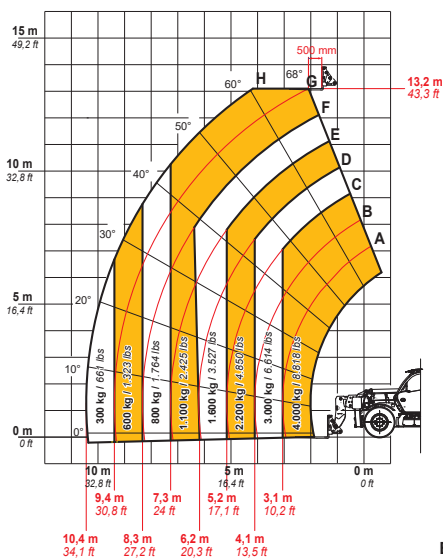
40.14 - Preliminary

EN1459-B

MAX
4000 kg / 8818 lb



DOC10001081



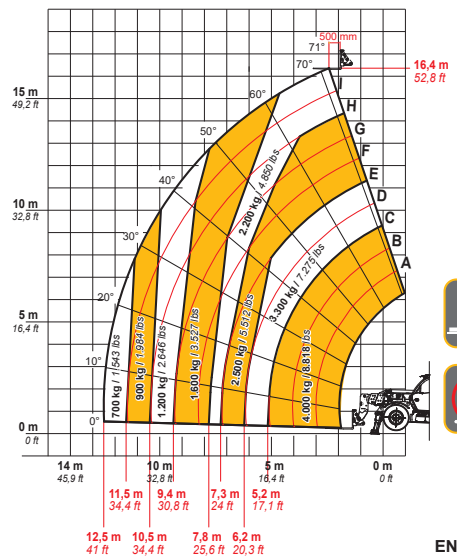
40.17 - Preliminary

EN1459-B

MAX
4000 kg / 8818 lb



DOC10001082



40.17 - Preliminary

EN1459-B