

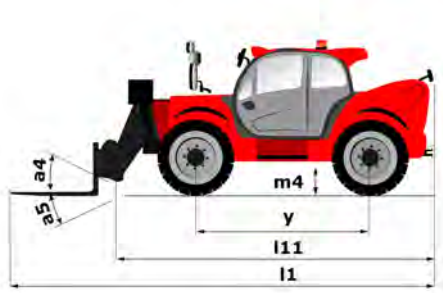
Karta danych technicznych :

MT 1440 A



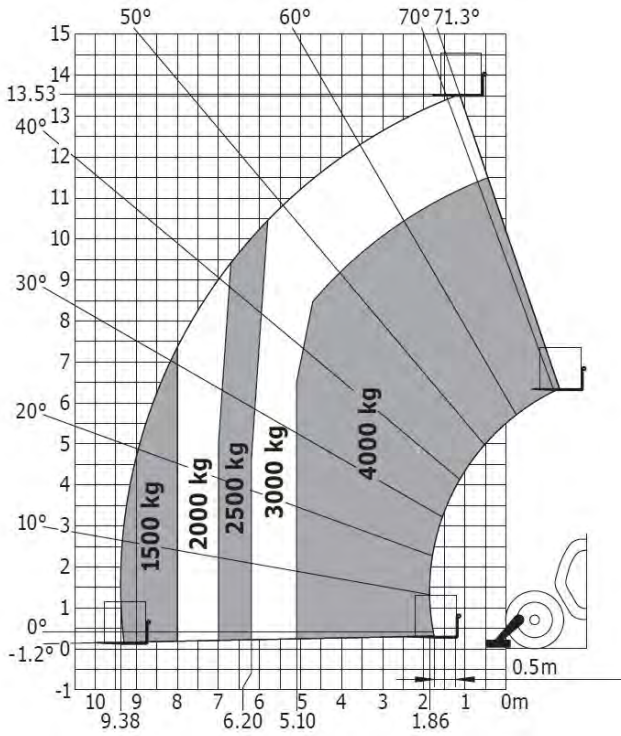
Capacities		Metryczny	Imperialny
Max. capacity	Q	4000 kg	8818 lbs
Max. lifting height	h3	13.53 m	44 ft 5 in
Max. Reach	l4	9.46 m	31 ft
Breakout force with bucket		7916 daN	7916 daN
Weight and dimensions			
Overall length to carriage	l11	6.13 m	20 ft 1 in
Overall width	b1	2.37 m	7 ft 9 in
Overall height	h17	2.45 m	8 ft
Wheelbase	y	3.07 m	0.121 in
Ground clearance	m4	0.37 m	1 ft 3 in
Overall cab width	b4	2.37 m	7 ft 9 in
Tilt-up angle	a4	12 °	12 °
Tilt-down angle	a5	114 °	114 °
External turning radius (over tyres)	Wa1	3.97 m	13 ft
Unladen weight (with man basket)		11620 kg	25618 lbs
Tyres type		Pneumatic	Pneumatic
Standard tyres		Alliance 400/80 - 24 - 162A8	Alliance 400/80 - 24 - 162A8
Forks length / width / section	l / e / s	1200 mm x 125 mm / 45 mm	47.244 in x 4.921 in / 1.772 in
Performances			
Lifting		14 s	14 s
Lowering		14 s	14 s
Extension		19.7 s	19.7 s
Retraction		14.2 s	14.2 s
Crowd		5 s	5 s
Dump		5 s	5 s
Engine			
Engine brand		Perkins	Perkins
Engine norm		Stage IV / Tier 4 Final	Stage IV / Tier 4 Final
Engine model		854FE34TA	854FE34TA
Number of cylinders / Capacity of cylinders		4 - 3400 cm ³	4 - 207.48 in ³
I.C. Engine power rating - Power (kW)		100 Hp / 75 kW	100 Hp / 75 kW
Max. torque / Engine rotation		430 Nm/m @ 1400 rpm	430 Nm/m @ 1400 rpm
Drawbar pull (Laden)		8090 daN	8090 daN
Transmission			
Transmission type		Torque Converter	Torque Converter
Number of gears (forward / reverse)		4 / 4	4 / 4
Max. travel speed		24.9 km/h	15.5 mph
Parking brake		Automatic parking brake	Automatic parking brake
Service brake		Oil-immersed multi-discs braking on front & rear axles	Oil-immersed multi-discs braking on front & rear axles
Hydraulics			
Hydraulic pump type		Gear pump	Gear pump
Hydraulic flow / Pressure		170 l/min / 270 Bar	170 l/min / 19 PSI
Tank capacities			
Engine oil		7.50 l	1.98 US gal
Hydraulic oil		135 l	35.67 US gal
Fuel tank		140 l	36.99 US gal
DEF tank capacity		21.60 l	5.71 US gal
Noise and vibration			
Noise at driving position (LpA)		78 dB(A)	78 dB(A)
Noise to environment (LwA)		103 dB(A)	103 dB(A)
Vibration on hands/arms		< 2.5 m/s	< 8.2 ft/s
Compatible platform			
Platform capacity	Q	1000 kg	2205 lbs
Number of people (inside)		3	3
Platform dimensions (length x width)	lp / ep	5000 m x 1200 m	16404 ft 2 in x 3937 ft
Platform weight*		1150 kg	2535 lbs
Miscellaneous			
Steering wheels (front / rear)		2 / 2	2 / 2
Drive wheels (front / rear)		2 / 2	2 / 2
Safety / Safety cab homologation		Standard EN 15000 / Cab ROPS - FOPS Level 2	Standard EN 15000 / Cab ROPS - FOPS Level 2
Controls		JSM	JSM

Rysunek wymiarowy

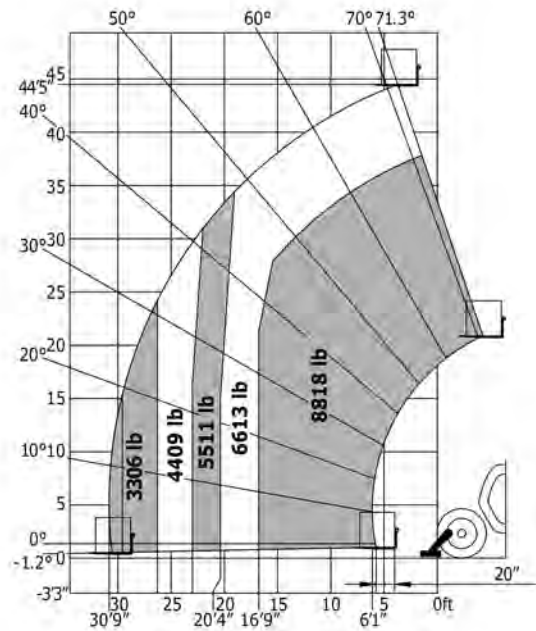


Wykresy obciążenia

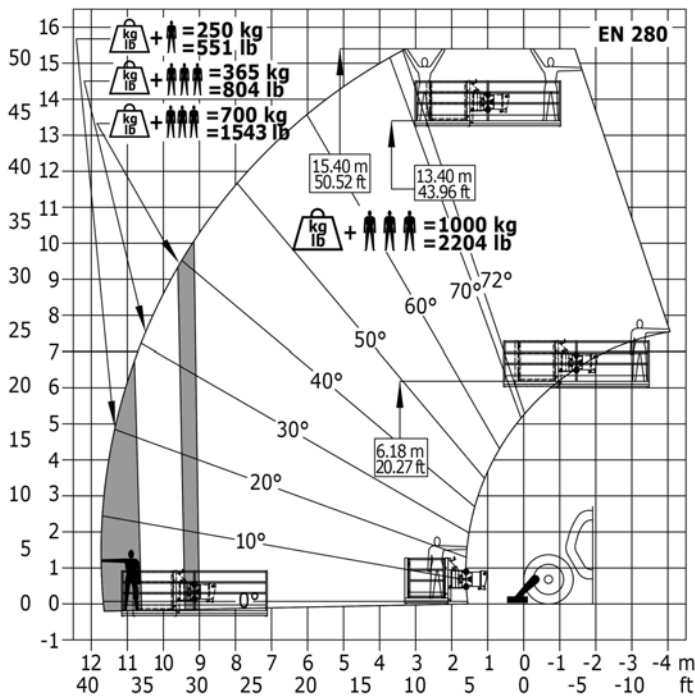
Machine on stabilizers with forks Metric



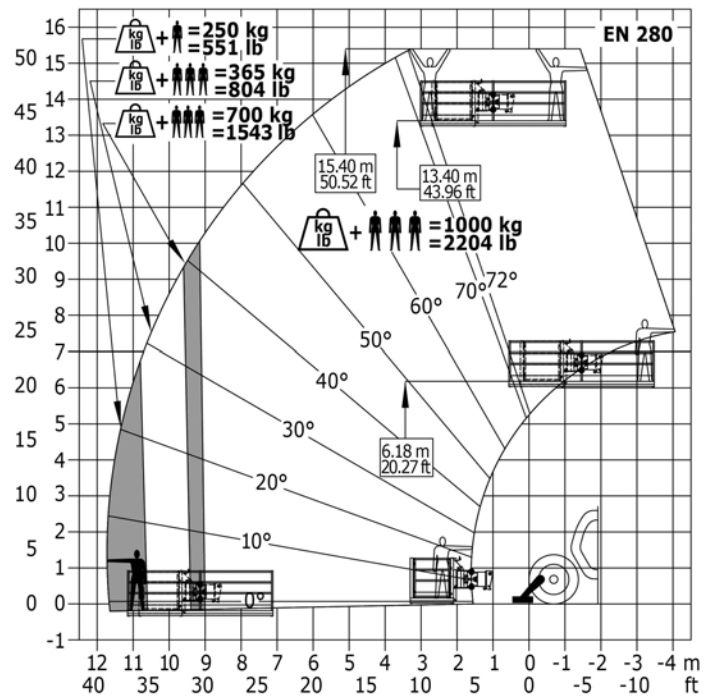
Machine on stabilizers with forks Imperial

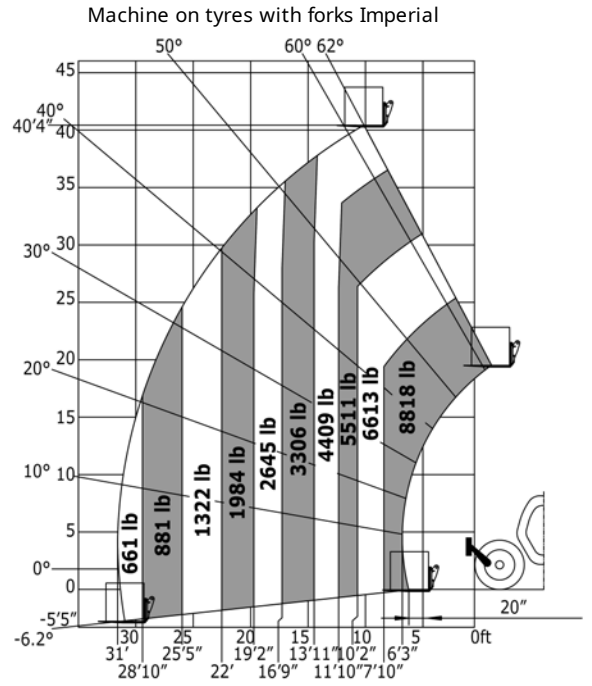
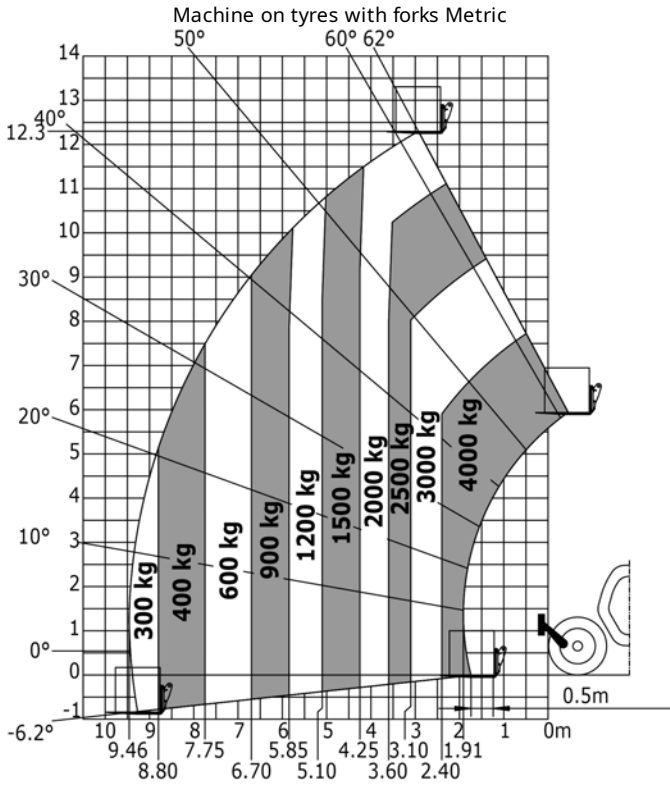


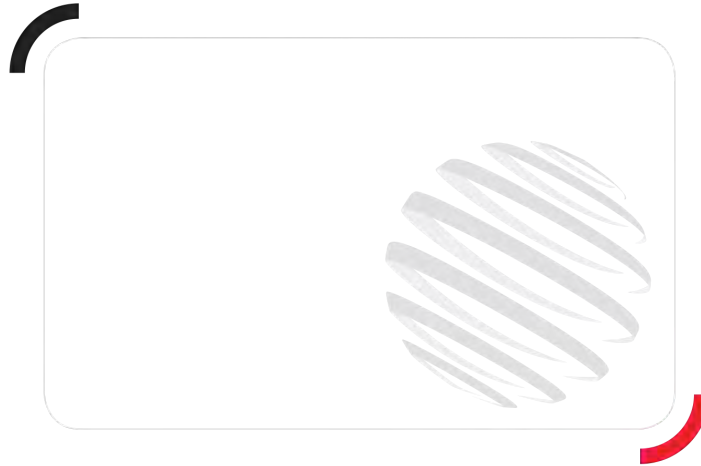
Machine on stabilizers with Man basket Metric



Machine on stabilizers with Man basket Imperial







Siège Social
 430 rue de l'Aubinière - 44150 Ancenis Cedex - France
 Tel: +33(0)2 40 09 10 11 - Fax: +33 (0)2 40 09 10 97
www.manitou.com



Ta broszura opisuje wersje i konfiguracje opcji produktów Manitou, które mogą różnić się wyposażeniem dodatkowym. Wyposażenie dodatkowe opisane w niniejszej broszurze może być standardowe, opcjonalne lub niedostępne w zależności od wersji. Manitou zastrzega sobie prawo do zmian specyfikacji w dowolnym momencie i bez wcześniejszego powiadomienia. Producent nie ponosi odpowiedzialności za podaną specyfikację. W celu uzyskania dodatkowych informacji, prosimy o kontakt ze swiomi przedstawicielem Manitou. Niniejsza broszura jest dokumentem pozaumownym. Opisy produktów mogą różnić się od aktualnych produktów. Lista specyfikacji nie jest pełna i nie zawiera wszystkich możliwych konfiguracji. Logo oraz identyfikacja wizualna firmy są własnością Manitou i nie mogą zostać użyte bez uprzedniej zgody. Wszelkie prawa zastrzeżone. Zdjęcia oraz grafiki zawarte w niniejszej broszurze są przedstawione jedynie w celach informacyjnych.

Manitou BF SA — Spółka akcyjna z zarządem — Kapitał: 39 668 399 euro — Nr 857 802 508 RCS Nantes